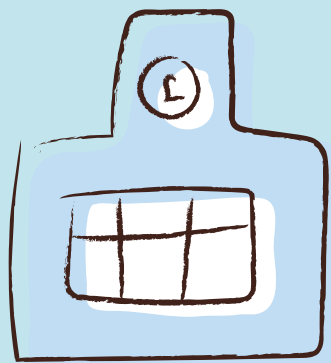


Original Memories



2023-2024年度
思い出づくり

美濃焼窯元
志野窯 企画製造
made in japan

「思い出カップ」の作り方

詳細はP13・14をご覧ください

マグカップ(湯呑や皿)を選んでオリジナルデザインを制作しよう!

①商品を選ぶ

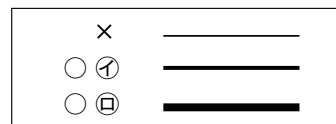


(例)
マグカップ FD-12

②原稿を書く



線の太さの目安



- (1)原稿サイズを確認
- (2)デザインを鉛筆で下書き
- (3)サインペンなどでペン入れ
- (4)下書きを消しゴムで消して完成!

㊦ ㊧以上の太さにする
※細い線で作成されますと製版で消えてしまうことがあります
0.3mm以上をお願いします

③完成!



約800℃で
焼付け

できあがり!

費用の計算方法

①マグカップ代×個数

500円/個～

+

②焼付製版代

6,000円～

+

③送料

全国一律 1,000円

①+②が 20,000円以上で

送料無料

※離島・遠隔地除く

入りたい文字を選ぶだけ!“フレーム文字入れ”

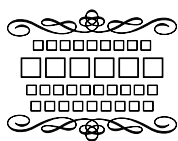
あらかじめ用意されたフレームにお好きな文字入れをいたします。学校名などをご指定ください。

●フレーム A or B or C

●書体 ①明朝体 or ②ゴシック体

からお選び頂けます

フレーム A

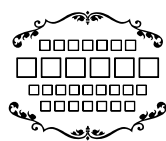


①明朝体

できあがり!



フレーム B

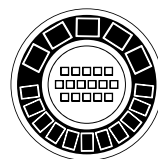


②ゴシック体

できあがり!



フレーム C



①明朝体

できあがり!



※フレームの□ 文字入れ位置

1 大マグカップ



FD-11



FD-12



FD-13

1

製品番号 **FD-11** ホワイト

- 製品サイズ/高さ90mm 直径80mm
- 原稿サイズ/タテ95mm ヨコ275mm

550円(税別)+製版代

製品番号 **FD-12** ホワイト(丸型)

- 製品サイズ/高さ90mm 直径80mm
- 原稿サイズ/タテ80mm ヨコ275mm

550円(税別)+製版代

製品番号 **FD-13** ボーンチャイナ(上質)

- 製品サイズ/高さ90mm 直径80mm
- 原稿サイズ/タテ95mm ヨコ275mm

600円(税別)+製版代

2 小マグカップ



FS-21



FS-22



FS-24

2

製品番号 **FS-21** ホワイト

- 製品サイズ/高さ78mm 直径72mm
- 原稿サイズ/タテ80mm ヨコ250mm

500円(税別)+製版代

製品番号 **FS-22** ホワイト(丸型)

- 製品サイズ/高さ75mm 直径70mm
- 原稿サイズ/タテ65mm ヨコ245mm

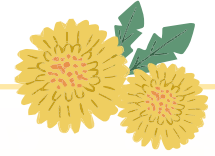
500円(税別)+製版代

製品番号 **FS-24** ホワイト(反型)

- 製品サイズ/高さ75mm 直径80mm
- 原稿サイズ/タテ70mm ヨコ260mm

500円(税別)+製版代

3 色付大マグカップ



CD-31



CD-32



CD-33



CD-34



CD-35

3

製品番号 CD-31 イエロー

製品番号 CD-32 ブルー

製品番号 CD-33 ピンク

製品番号 CD-34 ライトグリーン

製品番号 CD-35 ブラック

- 製品サイズ/高さ90mm 直径80mm
- 原稿サイズ/タテ95mm ヨコ275mm

650円(税別)+製版代

4 色付中マグカップ



CC-41



CC-42

4

製品番号 CC-41 ブルー

製品番号 CC-42 ピンク

- 製品サイズ/高さ80mm 直径75mm
- 原稿サイズ/タテ65mm ヨコ270mm
- 製品自体にナシ地(砂目模様)が入っています

550円(税別)+製版代

5 アメリカンサイズのマグカップ



AM-51



AM-52



AM-53



AM-54



AM-55



AM-56



5

製品番号 **AM-51** イエロー

製品番号 **AM-52** ブルー

製品番号 **AM-53** ピンク

製品番号 **AM-54** ライトグリーン

製品番号 **AM-55** ブラック

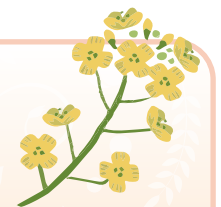
製品番号 **AM-56** ホワイト

●製品サイズ/高さ98mm 直径88mm

●原稿サイズ/タテ105mm ヨコ300mm

750円(税別)+製版代

6 大きなミルクマグカップ



ML-61



6

製品番号 **ML-61** ホワイト

●製品サイズ/高さ95mm 直径82mm

●原稿サイズ/タテ100mm ヨコ280mm

550円(税別)+製版代

7 八角形のマグカップ



HD-71



HD-72

7

製品番号 HD-71 ブラック

製品番号 HD-72 ホワイト

●製品サイズ/高さ89mm 直径75mm

●原稿サイズ/タテ90mm ヨコ245mm

650円(税別)+製版代



8 水玉模様のマグカップ



MM-81



MM-82

8

製品番号 MM-81 イエロー

製品番号 MM-82 ブルー

●製品サイズ/高さ86mm 直径80mm

●原稿サイズ/タテ65mm ヨコ275mm

●内側は白生地仕上げです

700円(税別)+製版代



9 取手がカラフルなマグカップ



TK-91



TK-92

9

製品番号 TK-91 ブルー

製品番号 TK-92 ピンク

●製品サイズ/高さ90mm 直径77mm

●原稿サイズ/タテ95mm ヨコ265mm

700円(税別)+製版代



10 モーニングマグカップ

10

製品番号 **MC-101** イエロー

製品番号 **MC-102** ブルー

製品番号 **MC-103** ピンク

製品番号 **MC-104** グリーン

製品番号 **MC-105** ブラック

●製品サイズ/高さ90mm 直径80mm
 ●原稿サイズ/タテ95mm ヨコ275mm
 ●内側はボンチャイナ上質生地仕上げです

700円(税別)+製版代

11 ジャンボマグカップ

11

製品番号 **JC-111** ホワイト

●製品サイズ/高さ102mm 直径80mm
 ●原稿サイズ/タテ105mm ヨコ275mm

550円(税別)+製版代

製品番号 **JC-112** ブラック

●製品サイズ/高さ90mm 直径90mm
 ●原稿サイズ/タテ95mm ヨコ300mm

700円(税別)+製版代

12 ダルママグカップ

12

製品番号 **DM-121** レッド

製品番号 **DM-122** ホワイト

●製品サイズ/高さ80mm 直径85mm
 ●原稿サイズ/タテ65mm ヨコ75mm

800円(税別)+製版代

※掲載価格は消費税を含まない価格です

13 蓋付マグカップ



FM-135

FM-136

13

製品番号 **FM-135** ホワイト

- 製品サイズ/高さ98mm 直径87mm
- 原稿サイズ/タテ90mm ヨコ275mm
蓋:直径80mm
- 蓋にも焼き付ける場合は製版代が2面分になります

850円(税別)+製版代製品番号 **FM-136** (ボンチャイナ丸型)

- 製品サイズ/高さ90mm 直径87mm
- 原稿サイズ/タテ55mm ヨコ250mm
蓋:直径55mm
- 蓋にも焼き付ける場合は製版代が2面分になります

900円(税別)+製版代

14 フリーカップ



FC-141

FC-142

FC-143



14

製品番号 **FC-141** グリーン製品番号 **FC-142** ブラック製品番号 **FC-143** ホワイト

- 製品サイズ/高さ95mm 直径77mm
- 原稿サイズ/タテ65mm ヨコ75mm

520円(税別)+製版代

15 ニューカラーマグカップ



NC-151

NC-152

NC-153



NC-154

NC-155



15

製品番号 **NC-151** イエロー製品番号 **NC-152** ブルー製品番号 **NC-153** ピンク製品番号 **NC-154** グリーン製品番号 **NC-155** ホワイト

- 製品サイズ/高さ80mm 直径95mm
- 原稿サイズ/タテ65mm ヨコ75mm

650円(税別)+製版代



16 湯呑



FY-161



FY-162



FY-163



FY-164



FY-165

16

製品番号 **FY-161** ホワイト(小)

- 製品サイズ/高さ75mm 直径65mm
- 原稿サイズ/タテ65mm ヨコ255mm

400円(税別)+製版代

製品番号 **FY-162** 青磁(小)

- 製品サイズ/高さ85mm 直径60mm
- 原稿サイズ/タテ75mm ヨコ240mm

400円(税別)+製版代

製品番号 **FY-163** 青磁(太)

- 製品サイズ/高さ70mm 直径75mm
- 原稿サイズ/タテ60mm ヨコ300mm

400円(税別)+製版代

製品番号 **FY-164** ホワイト(中)

- 製品サイズ/高さ90mm 直径65mm
- 原稿サイズ/タテ80mm ヨコ250mm

400円(税別)+製版代

製品番号 **FY-165** ホワイト(丸型)

- 製品サイズ/高さ82mm 直径76mm
- 原稿サイズ/ポイントのみ タテ60mm ヨコ75mm

500円(税別)+製版代

17 色付大湯呑



OY-171



OY-172



OY-173



OY-174



OY-175



OY-176

17

製品番号 **OY-171** イエロー

製品番号 **OY-172** ダークブルー

製品番号 **OY-173** ピンク

製品番号 **OY-174** ライトグリーン

製品番号 **OY-175** ブラック

製品番号 **OY-176** ホワイト

- 製品サイズ/高さ102mm 直径70mm
- 原稿サイズ/タテ100mm ヨコ275mm
- 内側は白生地仕上げです

600円(税別)+製版代



18 特大マグカップ



TM-181



TM-182



TM-183



TM-184



TM-185

18

製品番号 **TM-181** ライトグリーン製品番号 **TM-182** ピンク製品番号 **TM-183** ブルー製品番号 **TM-184** イエロー製品番号 **TM-185** ホワイト

- 製品サイズ/高さ98mm 直径88mm
- 原稿サイズ/タテ105mm ヨコ300mm

750円(税別)+製版代

19

Color

カラー写真焼付け

白地の製品に焼付けできます
ご注文は品番の後に**C**を入れてください

〈記入例〉FD-11C

※製版代は14ページをご参照ください



20

Gold

光沢金文字仕上げ

クレヨンカップ・ペンカップ以外に
焼付けできます
ご注文は品番の後に**G**を入れてください

〈記入例〉CD-35G

※価格は
カタログ掲載価格+150円(税別)と
製版代6,000円(税別)が必要です



21 人気商品のペン立て

21

製品番号 **SP-211** イエロー

製品番号 **SP-212** ホワイト

- 製品サイズ/高さ77mm 横185mm 幅70mm
- 原稿サイズ/①の場合
A・B…タテ80mm ヨコ250mm
- 原稿サイズ/②の場合
A・B…タテ80mm ヨコ230mm
C…タテ80mm ヨコ40mm

820円(税別)+製版代

※原稿の焼付け面をご指定ください
(ご指定がない場合は当社にてバランスのいいと思われる面に焼付けさせていただきます)

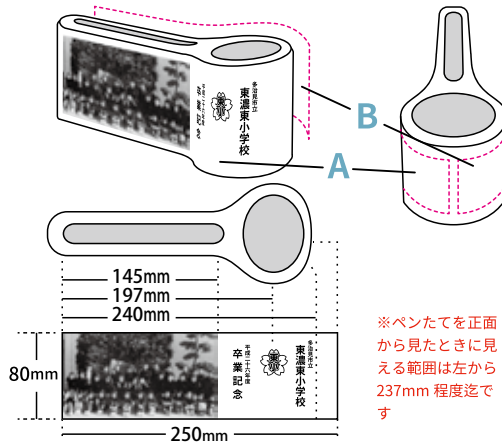


SP-211

SP-212

① 片面または両面焼付けの場合の位置及び原稿サイズ

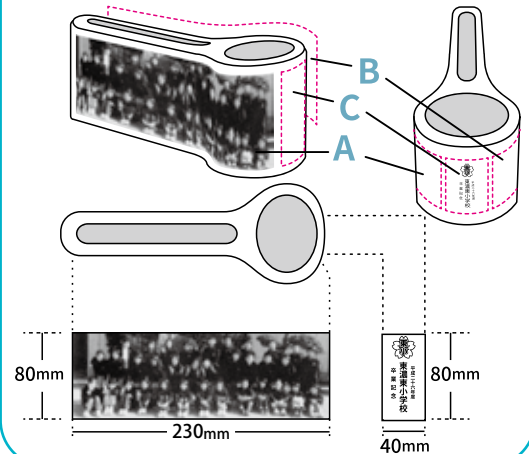
①の場合 原稿はA・Bの両面に焼付けることができます
その場合は製版代が2面分になります



※ペンたてを正面から見たときに見える範囲は左から237mm程度迄です

② 3面焼付けの場合の位置及び原稿サイズ

②の場合 原稿はA・B・Cの3面に焼付けることができます
その場合は製版代が2面分になります



※右図表記サイズは原稿サイズです。焼付けサイズは原稿の78%です

- 原稿の形にするのが難しい場合、写真やロゴをそのままお送り頂き位置とサイズの指示をして頂き作成することも可能です
- 写真など当社にてトリミングや縮小も可能です

22 飾り皿 (皿立て付)



KS-221



KS-222



KS-223

22

製品番号 **KS-221** 丸皿(小)

- 製品サイズ/直径160mm
- 原稿サイズ/直径170mm

600円(税別)+製版代

製品番号 **KS-222** 丸皿(中)

- 製品サイズ/直径205mm
- 原稿サイズ/直径215mm

800円(税別)+製版代

製品番号 **KS-223** 丸皿(大)

- 製品サイズ/直径238mm
- 原稿サイズ/直径250mm

1,000円(税別)+製版代

※掲載価格は消費税を含まない価格です

23



カラーカップ (昇華転写)

思い出の写真を
すてきな記念品に。

低温焼付のため、でき上がりがとてもきれいです

でき上がりがきれいです

だから1個からでも安いんです

カラー製版代不要

用意するものは写真だけで、
すてきな記念のマグカップが
でき上がります

1個からの注文ができます



23

製品番号 **SC-231** カラーカップA 製品番号 **SC-232** カラーカップB

●製品サイズ/高さ96mm 直径82mm

【原稿通常サイズ】

●原稿サイズ/タテ75mm ヨコ110mm(原寸)

1,700円(税別)(製版代不要)

【原稿パノラマサイズ】

●原稿サイズ/タテ75mm ヨコ200mm(原寸)

1,900円(税別)(製版代不要)

【注意事項】

写真について

- ★写真は、カラー写真プリントを使ってください。
(一般パソコンプリンターでの写真は仕上がりが悪くお薦めできません)
- ★原稿用紙に写真を貼り付ける際には両面テープを使用してください。
糊を使用する場合は全面に糊をつけしないでください。
- ★原稿をデータで送られる場合は、◆解像度:300pixel/inch ◆写真:200万画素以上
◆ファイル形式:JPEGまたはPDF ◆メディア:CD-R 等をお願いします。
- ★原稿サイズはA-4までです。それより大きいものはできません。
- ★拡大・縮小はできますが、特に拡大する場合、不鮮明になることがあります。
- ★人物ができる限り大きく写っているもの、写真のピントのしっかりしたものを送ってください。

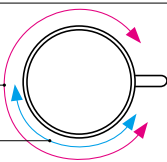
文字について

- ★文字は写真の中にも入ります。文字を入れるスペースを別紙に指定してください。
文字はプリントアウト、又は手書きのものを別紙にお書きください。

転写範囲

原稿パノラマ
サイズ

原稿通常
サイズ



文字の焼付色をご指定ください

黒

青

ピンク

黄

ご指定の無い場合は当社にて指定いたします

写真の焼付け位置を
ご指定ください

位置のご指定の
ない場合は、
Iの位置に
焼付けます



25 クレヨンカップセット

熱湯でかんたんに定着できます

クレヨンで
楽しく描いて、
すぐできあがる!!



25

製品番号 **KC-251** クレヨンカップセット

●製品サイズ/高さ96mm 直径82mm (360cc)

940円(税別)



1 クレヨンで絵を描きます



2 沸騰したお湯を入れ
約3分待ちます



3 水で冷やします



4 ティッシュ、布などでよくふき
取ればでき上がります

24

ちぎり絵 カップ



1 当社より、製品・転写紙を発送



2 紙に下絵を書き、カーボン紙で転写紙に写す
(紙は貴校にてご用意ください)



3 下絵に合わせて転写紙を切り取る

完成



TC-241



TC-242

24

製品番号 **TC-241** ちぎり絵セットA

●製品サイズ/タテ90mm ヨコ80mm
(転写サイズ/タテ70mm ヨコ80mm)
(マグカップ+転写紙10枚(1個分))

1,100円(税別)

製品番号 **TC-242** ちぎり絵セットB

●製品サイズ/タテ95mm ヨコ82mm
(転写サイズ/タテ70mm ヨコ80mm)
(マグカップ+転写紙10枚(1個分))

1,100円(税別)

6 完成(着後約2週間)
↑
焼付(約800℃)
↑
5 貼りあがった製品を当社に返送

4 製品に転写紙を貼り付ける



1. 水の中に転写紙をつける



2. 転写紙が水を含むとカールします
(10秒位でカールが戻ります)



3. 転写紙の台紙を指でずらして取り、製品の上に乗せて、重ねないように貼り付ける



4. ティッシュペーパー又は布で押え、中の気泡を除きながら水分を取る

※胴面以外の貼り付けはきれいに仕上がらない場合があります。

26 ペンカップセット



ペンで
楽しく描いて、
すぐできあがる!!



熱湯でかんたんに定着できます

26

製品番号 **PC-261** ペンカップセット

●製品サイズ/高さ88mm 直径79mm (280cc)

950円(税別)

1 付属のペンでカップに描きます
※マグカップの内側、持ち手、底には描けません

2 沸騰したお湯をカップいっぱいには注ぎ5分間待ちます

3 一度お湯を捨て再度熱湯を注ぎます

4 完全にお湯が冷めてからカップの表面を水洗いします

5 ティッシュなど柔らかいもので水気をふき取ってでき上がりです
※完成後さらに余白に描けます

火傷に注意!

ご注文方法・制作上の注意点など



●ご注文からお届けまでの流れ

- 1) 当社へ原稿用紙を依頼します。
- 2) お好みの商品とデザインをお考えください。デザインにより焼付製版の種類が決まります。
 - 製版の必要のない商品：(カラーカップ・ちぎり絵カップ・クレヨンカップ・ペンカップ)
- 3) ご希望の製品・必要個数・焼付製版の種類・納期とデザイン原稿を添えてご注文ください。
 - 在庫数・納期やデザイン原稿などに問題が生じる場合には、当社よりご連絡・ご相談申し上げることがございます。
- 4) 当社にて焼付製版し、1個入り箱に入れて発送致します。
- 5) 商品の到着後、完成品のご確認をお願いします。
 - 不良品・不足などについては、到着後1週間以内にご連絡ください。

●焼付製版の種類について

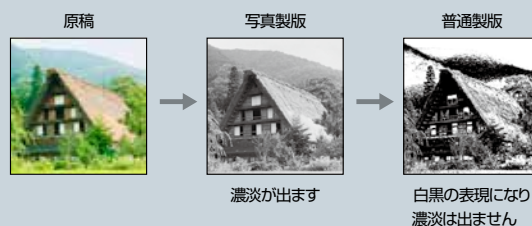
① 普通焼付製版 6,000 円 (税別) / 1色1版

- ベタ塗りの文字・イラストが中心で、濃淡のあるイラストや写真が入っていないデザイン原稿です。
- 多色原稿の場合は、1色増す度に 6,000 円(税別)の追加となります。

② モノクロ写真焼付製版 8,000 円 (税別) / 1色1版

- 写真が全体、又は一部でも入っているデザイン原稿です。
- 濃淡のあるイラストがある場合にも写真焼付製版となります。
- 写真部分の焼付可能色は黒・青・茶となります。
- 出来上がりはモノクロになりますが、原稿写真は、カラー写真をお送りください。
- 原稿用紙に写真を貼り付ける際には両面テープ等を使用してください。(糊を使用すると写真が凸凹になり、原稿として使用できなくなることがあります)

◆普通焼付製版とモノクロ写真焼付製版の違い



◆モノクロ写真焼付製版の注意点



背景白に白い服装は輪郭が出ない場合があります。
又、色(黄色など)によっては出ない色がありますのでご注意ください

③ カラー写真焼付製版

マグカップ 35,000 円(税別) ※100 個まで
額 皿 50,000 円(税別) ※100 個まで

- カラー写真が全体、又は一部でも入っているデザイン原稿です。カラーイラストも可能です。
- 100 個増す毎に 10,000 円(税別)の追加となります。500 個以上は別途見積り致します。
- 陶磁器用絵の具を使用するため、仕上がりは原稿写真とは若干異なります。



●費用の計算方法について

① ご注文製品 × 個数 + ② 焼付製版代金 + ③ 運賃 1,000 円 + 別途消費税

(全国一律) ※離島・遠隔地の場合は別途実費でご負担願います。(詳しくはお問い合わせください)

- ①+②の合計金額が 20,000 円(税別)を超える場合は、③運賃は無料サービスとさせていただきます。
- 特別焼付色や製品色の追加、規格外の焼付など追加料金の発生することがあります。ご予算計算の際には、当社、または代理店までお問い合わせください。

●デザイン原稿の制作について

①原稿サイズ

- 製品別に記載した原稿サイズをご確認ください。(当社専用原稿用紙をご用意しています)
- 実際の製品には、**原稿サイズの78%で焼付けいたします。**(昇華転写カラーは原寸です)
- 当社にて拡大縮小処理を行うことができますが、その場合はタテヨコ比を固定して処理します。

②デザイン原稿の制作

- 文字やイラストは全て黒色で書いてください。
- 下書きに黒のサインペンなどでペン入れし、下書き部分は消しゴムできれいに消してください。
- 鉛筆・ボールペン書き、細い線、カスレ書きはきれいに製版ができませんのでご注意ください。
- 原稿用紙を折ったり、しわを作るときれいに製版ができませんので、持ち運びするのが難しいときはゆるく巻くなどとしてご使用ください。
- 写真が原稿内に上手く収まらない場合はそのままお送り頂き、当社にて縮小・拡大、部分抜き加工をすることも可能です。但し、1原稿内で多数のもの、多種類の縮小拡大の加工比率が違うものはご遠慮ください。
- 原稿をデータで送られる場合は ◆解像度：300pixel/inch ◆写真：200万画素以上 ◆ファイル形式：JPEG または PDF ◆メディア：CD-R 等をお願いします。
- MS office (Word・Excel・Powerpoint 等) に貼りつけた原稿は正しく印刷されない場合がありますので、PDF で保存してお送りください。
- 写真は、カラー写真をお送りください。
- 多色原稿の場合も全て黒色で制作し、色は別紙にてご指定ください。重なりのある原稿はそれぞれの原稿をお送りください。
- 複雑な原稿など、当社にて加工処理が必要な場合は別途見積りになります。

●焼付け色・製品色について

①焼付け色

- 製品に焼付けるデザインの色を以下からご指定ください。(カタログ掲載の製品は参考色です)

製品色	▶	焼付け色
ブラック	▷▷	白・金・銀
ブラック以外	▷▷	金・銀・黒・青・赤・緑・橙

※「カラー写真焼付け」「光沢金」は、P.9を参照してください

左記以外の焼付け色も可能ですが **特別色** となり、製版代金と別途1個につき **50円(税別)** の追加となります(詳しくはお問い合わせ下さい)

※製品色 ブラックには特別色の焼付けはできません

②製品色の追加

- 製品のボディカラーについて、原則として1原稿につき1製品色です。ご希望により1原稿2製品色まで承ります。(例えば、40個同一原稿で製品をブルー20個・ピンク20個。但し、製品色ブラックと他の色とはできません)
- 同一原稿3製品色以上は1個につき50円(税別)の追加となります。

③規格外の焼付け

- マグカップの底面や蓋など焼付け位置が2ヶ所になる場合は、製版代金が2版分必要です。

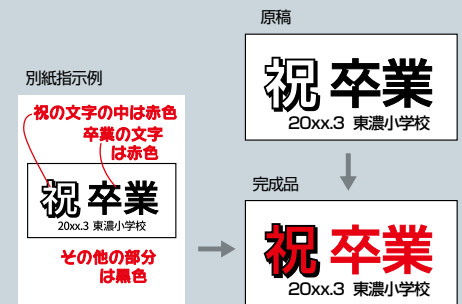
●その他 注意事項について

- 〈納期〉ご希望納期は必ずお知らせください。通常、原稿の到着後1ヶ月を納期とさせていただきます。特に急ぎの場合はご相談ください。
- 〈色あい〉印刷の性質上、カタログの写真と実際の製品では若干の色調が異なる場合がございますので、予めご了承ください。
- 〈予備〉1原稿につき25個以上のご注文には、不良・破損の予備として1個お付けしております。
- 〈のし紙等〉のし紙・包装をご希望の場合は、お問い合わせください。

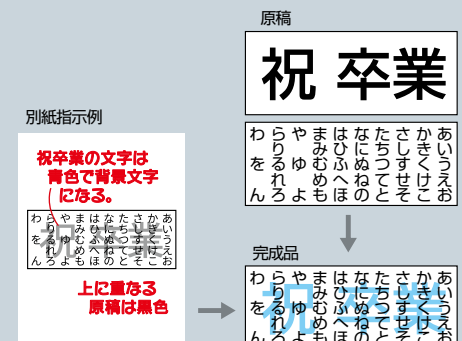
※掲載価格は消費税を含まない価格です

◆多色で作成する原稿での注意点

- ※多色原稿でも黒一色でお書きください
- ※原稿と指示書は別紙でご用意ください



※重なりのある原稿の場合はそれぞれご注意ください



0
10
20
30
40
50
60
70
80
90
100
110
120
130
140
150
160
170
180
190
200
210
220
230
240
250
260
270
280



創作オリジナル陶器製造窯元

株式会社 志濃原

本社 岐阜県多治見市若松町4-59 〒507-0053
TEL (0572) 22-5559(代) FAX (0572) 22-4324
<https://www.e-shinohara.jp> E-mail: info@e-shinohara.jp

Click!!

販売代理店

●掲載価格は消費税を含まない価格です